



SAN LUIS POTOSÍ, S.L.P A 28 DE ENERO DE 2022

GUANAJUATO, GTO
P R E S E N T E



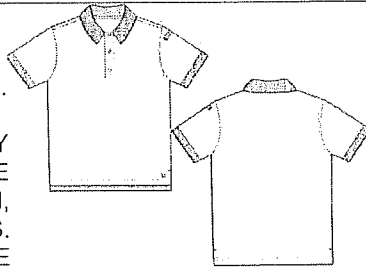
POR MEDIO DE LA PRESENTE Y EN BASE A SU SOLICITUD DE COTIZACIÓN, ME PERMITO ENVIARLE LA SIGUIENTE INFORMACIÓN.

DESCRIPCIÓN	CANT	UNI	MONTO	IMPORTE
PANTALON COMANDO MARCA 5.11 MOD 74462 EL TDU FAST-TAC UTILIZA UN TEJIDO RIPSTOP DE POLIÉSTER LIVIANO (4.7 OZ.) CON RESISTENCIA AL AGUA PARA LOGRAR LA MÁXIMA FUNCIONALIDAD LIVIANA Y TÁCTICA. •PANTALONES TDU CÓMODOS, DURABLES Y TRANSPIRABLES •BOLSILLOS ADICIONALES DIMENSIONADOS PARA USO TÁCTICO •APTO PARA RODILLERA •CONSTRUIDO A PARTIR DE 4.7 OZ TEJIDO RIPSTOP DE POLIÉSTER FAST-TAC •ABERTURAS DE BOLSILLO DELANTERAS CON TEJIDO BI-STRETCH QUE PERMITE UNA CINTURA CÓMODA •BOLSILLOS DELANTEROS REFORZADOS •BOLSILLOS DELANTEROS Y TRASEROS COSIDOS DOBLEMENTE PARA LLEVAR PESADOS. •ABERTURAS PARA LAS PIERNAS CON CORDONES DE EXTRACCIÓN EXTRAÍBLES •CIERRE DE GANCHO Y LAZO EN LA CARGA Y LOS BOLSILLOS TRASEROS •BROCHES PRYM Y CREMALLERA YKK 	380	PZA	\$1,724.00 1,499.84	\$655,120.00
CAMISOLA COMANDO MARCA 5.11 MOD 72465 DISEÑADA PARA SER ALTAMENTE DURABLE Y LIGERA, CÓMODA, LA CAMISETA DE MANGA LARGA FAST-TAC™ TDU® ES LA MÁS NOVEDOSA EN INNOVACIÓN DE 5.11® QUE OFRECE UNA APARIENCIA Y TACTO TRANSPIRABLES, Y AGREGÓ UN ACABADO RESISTENTE AL AGUA C6 PARA UNA PROTECCIÓN ADICIONAL EN CLIMAS ÁRIDOS. • CAMISETA TDU LIGERA Y TRANSPIRABLE • AJUSTE HOLGADO PARA EL MOVIMIENTO FUNCIONAL • HOMBRO BI-SWING PARA UNA MAYOR GAMA DE MOVIMIENTO • CONSTRUIDO A PARTIR DE 4.7 OZ TEJIDO RIPSTOP DE POLIÉSTER FAST-TAC • DOBLE CODOS REFORZADOS • DOS BOLSILLOS EN EL PECHO CON FUELLE EN UN LADO • TAPETA DELANTERA INFERIOR OCULTA • VIENE CON UN SOSTENEDOR DE CHARRETERA Y DISTINTIVO PARA UNA FÁCIL CONVERSIÓN. 	380	PZA	\$1,724.00	\$655,120.00
PANTALON DE GALA MARCA 5.11 MOD. 74461 CUERPO PRINCIPAL: 100% POLIÉSTER. 4.7OZ. EN TEJIDO PLANO CON CONSTRUCCIÓN FAST-TAC RIPSTOP. ACABADO C6 RESISTENTE AL AGUA. BOLSILLOS DE MANOS Y BOLSILLOS TRASEROS 80% POLIÉSTER, 20% ALGODÓN. 135GR. EN TEJIDO DE MALLA DE TRICOT.	380	PZA	\$1,724.00	\$655,120.00

<p>BOLSILLOS Y REFUERZOS 100% NYLON 6. TRATAMIENTO RESISTENTE AL AGUA C6. CINTURA AUTOAJUSTABLE GRACIAS A PANELES LATERALES EN TEJIDO ELÁSTICO. PRETINA CON 7 PRESILLAS PARA CINTURÓN. TOTAL, DE 5 BOLSILLOS. BOLSILLO UTILITARIO CON RESISTENTE REFUERZO EN RIBETE PARA CLIP DE NAVAJA U OTRAS HERRAMIENTAS. REFUERZO CON NYLON 6 EN BOLSILLOS TRASEROS PORTA CARGADORES Y BOLSILLOS LATERALES. FACTOR UPF:50+</p> <p>COSTURAS Y ACABADOS: COSTURAS DURABLES CON 10 PUNTOS POR PULGADA Y CONSTRUCCION DE 5 HILOS DE USO RUDO EN TODAS LAS OPERACIONES. SOBRECOSTURAS TIPO LOCK STITCH QUE NO SE ENREDAN AL INTERIOR DEL PANTALÓN. PESPUNTE AL FILO EN PRESILLAS PARA CINTURÓN Y RIBETES DE BOLSILLOS. PESPUNTE DE DOBLE AGUJA EN CONTORNO DE ALETILLA. COSTURA LATERAL, TIRO FRONTAL Y TRASERO, APERTURA DE BOLSILLOS DE MANO LATERALES. COSTURAS DE REFUERZO EN TODAS LAS ÁREAS DE MAYOR ESTRÉS, INCLUYENDO LA ESQUINA DE ALETILLA, UNIÓN DE ENTREPIERNA, EXTREMOS DE APERTURA DE BOLSILLO DE MANO. ESQUINAS DE RIBETES DE BOLSILLO UTILITARIO Y TRABILLAS PARA CINTURÓN EN TODAS SUS ESQUINAS.</p> <p>CREMALLERA FRONTAL YKK #3 METÁLICA CON BLOQUEO DE DESLIZAMIENTO. BOTÓN DE MELAMINA 27L EN REFUERZO AL INTERIOR DE ALETILLA.</p> <p>ETIQUETA BORDADA DE MARCA 5.11 TACTICAL EN RIBETE DE BOLSILLO UTILITARIO FRONTAL. ETIQUETA PRINCIPAL DE MARCA EN TELA AL INTERIOR DEL PANTALÓN. ETIQUETAS DE TALLA, PAÍS DE ORIGEN, COMPOSICIÓN, CUIDADOS Y TIQUETA DE FÁBRICA COSIDAS DE FORMA PERMANENTE AL INTERIOR DEL PANTALÓN.</p>				DEVELOPMENT	
<p>CAMISOLA DE GALA MARCA 5.11 MOD 72479</p> <p>100% POLIÉSTER. 4.7 OZ EN TEJIDO PLANO CON CONSTRUCCIÓN FAST TAC RIPSTOP. ACABADO C6 RESISTENTE AL AGUA. COMODO, DURABLE Y FUNCIONAL. CUELLO BUTTON-DOWN OCULTO. BOLSILLO PARA BOLÍGRAFOS EN BÍCEPS IZQUIERDO, COMPATIBLE CON APLICACIÓN DE BORDADOS. INCLUYE KIT DE CHARRETERAS Y PORTA PLACAS PARA FÁCIL CONVERSIÓN. BORDADO DE 5.11 EN SOLAPA DE BOLSILLO DE PECHO IZQUIERDO. FACTOR UPF: 50+.</p> <p>COSTURAS DURABLES CON 10-12 PUNTOS POR PULGADA EN TODAS LAS OPERACIONES. PESPUNTE DE DOBLE Y TRIPLE AGUJA EN LA MAYOR PARTE DE LA CONSTRUCCIÓN PARA AÑADIR DURABILIDAD. COSTURAS DE REFUERZO EN TODAS LAS ÁREAS DE MAYOR ESTRÉS. COSTURA DE CAJA (TIPO X) EN TODOS LOS PARCHES TIPO VELCRO.</p> <p>BOTONES DE 14 ORIFICIOS TAMAÑO 20L, ELABORADOS EN MELAMINA QUE NO SE QUIEBRA, QUEMA O FUNDE ANTE ALTAS TEMPERATURAS. APLICACIÓN DE LA BOTONADURA: 7 EN TAPETA, 2 EN CADA PUÑO PARA AJUSTE, 1 EN CADA SARDINETA, 1 DE REPUESTO Y 2 PROVISTOS PARA APLICACIÓN DE CHARRETERAS DE FORMA OPCIONAL. BOTONES DE 4 ORIFICIOS TAMAÑO 14L, ELABORADOS EN MELAMINA:</p>		380	PZA	\$1,724.00	\$655,120.00

APLICADOS 2 DEBAJO DE LAS PUNTAS DEL CUELLO Y 1 DE REPUESTO. PARCHÉ TIPO VELCRO EN CIERRE DE BOLSILLOS DE PECHO. ETIQUETAS DE MARCA, TALLA, PAÍS DE ORIGEN, COMPOSICIÓN, CUIDADOS Y ETIQUETA DE FÁBRICA COSIDAS DE FORMA PERMANENTE AL INTERIOR DE LA CAMISA.				DEVELOPMENT	
GORRA BEISBOLERA MARCA 5.11 MOD 89260 PERFECTO PARA CUALQUIER DEPARTAMENTO DE POLICÍA, BOMBEROS O EMS, COMBINA UN ASPECTO ATEMPORAL CON UNA ARTESANÍA RESISTENTE 5.11. CONSTRUIDA CON UNA TELA CRUZADA DE POLIÉSTER / ALGODÓN RESISTENTE A LA DECOLORACIÓN, CUENTA CON UN TRATAMIENTO TEFLON QUE REPELE LAS MANCHAS, EL SUELO Y LOS LÍQUIDOS, LO QUE GARANTIZA UNA APARIENCIA NÍTIDA Y PROFESIONAL DURANTE TODO EL DÍA. HECHA PARA SER PERSONALIZADA, Y ACEPTA TRATAMIENTOS DE BORDADO Y CALOR NOTABLEMENTE BIEN. UNA CORREA AJUSTABLE SIGNIFICA UNA TALLA PARA TODOS. • EL TRATAMIENTO CON TEFLON REPELE LAS MANCHAS, EL SUELO Y LOS DERRAMES • TELA RESISTENTE A LA DECOLORACIÓN • CORREA TOTALMENTE AJUSTABLE • SARGA DE POLIÉSTER / ALGODÓN • UNA TALLA PARA TODOS		380	PZA	\$345.00 100.20	\$131,100.00
BOTAS MARCA SWAT MOD 155201 PARA AQUELLOS PROFESIONALES UNIFORMADOS QUE ESTÁN BUSCANDO LA BOTA DE SERVICIO MÁS VALIOSA, LA FORCE SIDE-ZIP ES LA OPCIÓN NATURAL. CONSTRUIDA SOBRE LA MÁS MODERNA SUELA DE PLATAFORMA ANTIDERRAPANTE Y EQUIPADA CON MUCHAS CARACTERÍSTICAS DE DESEMPEÑO TÉCNICO (ENTRE ELLAS, EL CIERRE LATERAL YKK PARA CALZARSE Y DESCALZARSE CON FACILIDAD), ESTA BOTA LE PERMITE VERSE ELEGANTE Y CÓMODO EN CUALQUIER TURNO. • SUELA DE GOMA DE CARBONO ANTIDERRAPANTE QUE NO DEJA MARCAS CON AGARRE PARA ESCALERAS, SUPERA LA NORMA DE SEGURIDAD F489-96 DE RESISTENCIA AL DESLIZAMIENTO. • ZONAS DE COMPRESIÓN DE EVA EN EL TALÓN Y PARTE DELANTERA DEL PIE PARA MAYOR CONFORT. • PLATAFORMA DE ESTABILIDAD TEXON QUE PROVEE SOPORTE LATERAL AL PESO Y RIGIDEZ TORSIONAL. • CAMBRILLÓN DE ACERO PARA UN SOPORTE SUPERIOR. • TALONERA Y PUNTERA TERMOPLÁSTICAS MOLDEADAS A MEDIDA PARA CONFORT INSTANTÁNEO Y SOPORTE LATERAL. • PLANTILLA EXTRAÍBLE DE EVA. • CAPELLADA DE CUERO Y NYLON DE 1,000 DENIER. • FORRO ANTI-HUMEDAD CON PROTECCIÓN ANTIMICROBIANA AEGIS. • COLLAR ACOLCHADO CON ESPUMA. • PLACA DE IMPULSO DE POLIURETANO DE ALTA ABRASIÓN EN EL TALÓN, PARA UNA DURABILIDAD PROLONGADA.		380	PZA	\$2,155.00 2,499.8	\$818,900.00

<ul style="list-style-type: none"> • MATERIAL RESISTENTE AL ÓXIDO EN ALEACIÓN DE LATÓN DE ALTA DURACIÓN. • CIERRE LATERAL YKK CON PARÓN COIL PARA CALCE Y DESCALCE FÁCILES CON CIERRE DE GANCHO Y BUCLE FIRME. 			DEVELOPMENT	
PLAYERA INTERIOR MARCA PLAYERYTEES MON 950C PLAYERA CUELLO REDONDO M/C PLAYERYTEES 950C. TALLAS: CH - 2EG, PESO: 150 G/M TEJIDO: MESH. COMPOSICIÓN: 100% POLIÉSTER CARACTERÍSTICAS SUAVE, FRESCA, DURABLE, LIGERA, TRANSPIRABLE Y DE SECADO RÁPIDO APLICACIONES: SERIGRAFÍA, VINIL TEXTIL Y SUBLIMACIÓN (SOLO EN BLANCO). ESPECIFICACIONES CERRADO DE COSTADOS. TAPA COSTURA EN CONTRASTE. DESPUNTE EN BAJOS Y MANGAS. ETIQUETA DESPRENDIBLE. BARRA REFLECTIVA EN MANGAS. CORTE RECTO.	380	PZA	\$302.00	\$114,760.00
PLAYERA TIPO POLO MARCA 5.11 MOD 41180 60% ALGODÓN / 40% POLIÉSTER. TEJIDO DE PUNTO TIPO PIQUÉ PIQUE. MEZCLA DE ALGODÓN Y POLIÉSTER QUE ES RESISTENTE A DECOLORACIÓN, ENCOGIMIENTO Y ARRUGAS. TAPETA CON 3 BOTONES DE MELAMINA QUE NO SE FUNDEN, QUEMAN O QUIEBRAN ANTE ALTAS TEMPERATURAS. CUELLO DE TEJIDO DE PUNTO CON UNA TECNOLOGÍA ANTI-BALANCEO QUE MANTIENE EL COLLAR LIBRE DE ARRUGAS Y TORSIONES. ACEPTA POSITIVAMENTE BORDADOS Y ESTAMPADOS. APERTURAS LATERALES PARA VENTILACIÓN. BOLSILLO DOBLE PARA BOLÍGRAFOS PATENTADO POR 5.11 TACTICAL® EN LA MANGA IZQUIERDA DEL PORTADOR, QUE PERMITE BORDAR ARRIBA DE LA MANGA. VALORACIÓN UPF: 40. COSTURAS CON 10-12 PUNTOS POR PULGADA EN TODAS LAS OPERACIONES. PESPUENTE DE UNA AGUJA A 1/4" EN SILUETA DEL CUELLO, HOMBROS, SISAS Y APERTURAS LATERALES. PESPUENTE DE UNA AGUJA EN TAPETA. DOBLADILLO A 1". COSTURAS DE REFUERZO EN TODAS LAS ÁREAS DE MAYOR ESTRÉS. 3 BOTONES TAMAÑO DE MELAMINA EN TAPETA. MARCA, TALLA Y PAÍS DE ORIGEN EN ETIQUETA DE TRANSFERENCIA DE CALOR AL INTERIOR DEL CUELLO. ETIQUETA DE COMPOSICIÓN Y CUIDADOS COSIDA DE FORMA PERMANENTE AL INTERIOR DE LA COSTURA LATERAL DE LA CAMISA.	380	PZA	\$1,121.00	\$425,980.00
ZAPATOS MARCA GAMA MOD HIPODROMO 440 CORTE DE CUERO DE GANADO VACUNO, FLOR CORREGIDA CALIBRE 18/20 CON ACABADO SEMIMATÉ. FORMADO DE 4 PIEZAS CHINELA, 2 CUARTOS Y TIRA DE REMATE.	380	PZA	\$862.00	\$327,560.00



<p>ALTURA DE 14 CM +/- 1.00 CM., MEDIDOS DESDE EL PISO HASTA LA BOCA DEL CALZADO POR LA PARTE TRASERA CONTRAHORTE.</p> <p>FORROS: LA CHINELA DE MATERIAL TEXTIL Y EN LOS CUARTOS TRASEROS DE FLOR DE CERDO NAL COLOR DEL CORTE.</p> <p>OJILLOS: CUATRO POR CHALECO, METALICOS PAVONADOS Y SITUADOS DE MANERA EQUIDISTANTE.</p> <p>AGUJETAS DE POLIESTER CON ALMA DE ALGODÓN DE 70 CM +/- 1.00 CON HERRETES DE PLASTICO EN LAS TERMINALES.</p> <p>PLANTA BICAPA FIBRA DE CELULOSA Y MATERIAL ETIL VINILICO "EVA" SITUADA EN LA PARTE SUPERIOR PARA MAYOR CONFORT PLANTA CON RIB.</p> <p>RIB DE ALGODÓN SITUADO EN LA PLANTA A 360 °.</p> <p>PLANTILLA A TODO LO LARGO DE CALZADO DE CERDO CON TALON VERDE ANTIFATIGAS.</p> <p>CASCO FIBRA DE POLIESTER AGLOMERADO O TERMOPLÁSTICO O FIBRA TIPO CELASTIC.</p> <p>CONTRAFUERTE FIBRA DE POLIESTER AGLOMERADA O TERMOPLASTICO O FIBRA TIPO CELASTIC.</p> <p>CERCO DE PVC CON STRONG.</p> <p>ENTRESUELA DE PVC COLOR NEGRO CON ESPESOR DE 3.00 MM +/- 50 MM</p> <p>SUELA DE POLIURETANO CON DIBUJO ANTIDERRAPANTE Y TACÓN INCLUIDO DE 90 GRADOS.</p> <p>HORMA: EEECONSTRUCCION GOODYEAR WELT 360°</p>			DEVELOPMENT	
<p>CHAMARRA</p> <p>MARCA 5.11 MOD 48016</p> <p>LA CHAQUETA LIGERA PERFECTA PARA SU BOLSA PARA LLEVAR Y LLEVAR, LA RESPONSE JACKET™ OFRECE UNA FUNCIONALIDAD Y UN RENDIMIENTO SUPERIORES EN UN PAQUETE CÓMODO Y FÁCIL DE ALMACENAR.</p> <p>DETALLES DE LAS CARACTERÍSTICAS</p> <ul style="list-style-type: none"> • DURABILIDAD SUPERIOR, COMODIDAD PARA TODO CLIMA • READY POCKET™ EN EL COFRE PARA GUARDAR DOCUMENTOS O UN TELÉFONO • PANELES DE IDENTIFICACIÓN OCULTOS EN EL PECHO Y LA ESPALDA. • MICROFIBRA DE ALTO RENDIMIENTO. • DISEÑO DE TIENDA FÁCIL • DOBLADILLO Y PUÑOS ELÁSTICOS QUE EVITAN LA LLUVIA Y EL FRÍO. • BOLSILLOS DE MANO CON CREMALLERA • EL PANEL FRONTAL DE IDENTIFICACIÓN ES DE 5 "DE ANCHO X 5,5" DE LARGO • EL PANEL DE IDENTIFICACIÓN POSTERIOR ES 12.5 "W X 9" L 	380	PZA	\$2,155.00	\$818,900.00
<p>KEPI</p> <p>MARCA 399 TACTICAL MOD KEPI</p> <p>FABRICADA EN TELA RIPSTOP COLOR AZUL MEDIA NOCHE. COMPOSICIÓN DE LA TELA QUE DEBERÁ SER 35% ALGODÓN Y 65% POLIESTER (+/- 2%). PLATO OVALADO CON TELA DE MALLA MEJOR VENTILACION EN LO ELEMENTOS VISERA VINIPIEL NEGRA CARRILLERA DE GALON EN COLOR GRIS, A LOS COSTADOS UN BOTON METALICO EN BAÑO DE PLATA, TAMAÑO 30 CON CONFECCION CON OJILLA EN EL FRENTE PARA PLACA FLEJE DE PLASTICO EN HORMA DE PLATO EN LA PARTE</p>	380	PZA	\$258.00	\$98,040.00

INTERNA SOBRE EL FORRO LA TALLA. EN BOLSA DE PLASTICO.
DISPONIBLE TAMBIÉN EN TRICOTINA Y TRICOT.

FORNITURA

MARCA ALTEC MOD COMPLETA



EL PAQUETE DE
ESTE MODELO
DE FORNITURA
INCLUYE:
UNA FAJILLA:

A) HEBILLA DE NYLON/ACETAL, AL COLOR DE LA FORNITURA, ERGONÓMICO, IRROMPIBLE, INDEFORMABLE, DE TRES PUNTAS DE SEGURIDAD, DE 2 ¼, DE ANCHO.

B) FAJILLA DE CORDURA*: CONFECCIONADO POR 7 ELEMENTOS BÁSICOS:

1. VISTA EXTERIOR DE TELA CORDURA* MOD.2, 000 COLOR NEGRO AZABACHE, CON TRATAMIENTO CONTRA LOS RAYOS U.V. RESISTENTE AL AGUA, ACEITES, SOLVENTES LIGEROS ETC.

2. INTERIOR DE ENTRETELA DE POLIÉSTER MONTAÑÉS 1,000 SAN FRANCISCO, TRAMA DE FÁBRICA LO CUAL EVITA LA SEPARACIÓN. (INTERIOR PARA DARLE CUERPO) A PRUEBA DE AGUA, ACEITE ETC.

3. ALMA (INTERIOR) DE PLÁSTICO DE POLIÉSTER IRROMPIBLE, INDEFORMABLE, RÍGIDO APRUEBA DE AGUA, ACEITES, SOLVENTES ETC.

4. VISTA INTERIOR DE FELPA MARCA VELCRO®, PARA SUJECIÓN DE LOS ACCESORIOS.

5. BIES DE POLIÉSTER DE 19MM

6. HILO DE NYLON DEL NÚMERO 30, RESISTENTE AL AGUA, ACEITES Y SOLVENTES.

7. PUNTAS DE SUJECIÓN CON CONTACTEL VELCRO® DE IMPORTACIÓN DE LOS ESTADOS UNIDOS DE 2 1/4" DE ANCHO, TODO CONFECCIONADO CON COSTURAS DE 2.5MM DE ANCHO QUE UNE A TODOS LOS COMPONENTES, EL INTERIOR SE ENCUENTRA PEGADO (SP100) PARA EVITAR CUARTEADURAS, FRICCIÓN, SEPARACIÓN DE SUS PARTES, MEDIDA ESTÁNDAR (SEGÚN TALLAS) DE 105", DANDO UN TOTAL DE 10 PUNTADAS POR PULGADA.

DOS SEPARADORES: CADA UNO CON CINTA DE NYLON DE ALTA DENSIDAD CON MEDIDA APROXIMADA DE 16.5CM DE LARGO POR 2.5CM. DE ANCHO, CON 2 BROCHES DE VISTA PAVONADO EN COLOR NEGRO MATE CON UN DIÁMETRO DE 1.5CM. CON GANCHO (CONTACTEL) PARA LA SUJECIÓN ALA FAJILLA.

UN PORTA GAS: CONFECCIONADO DE UNA SOLA PIEZA DE ALTA FRECUENCIA CON MEDIDAS DE 19CM DE ALTO X 6.7 DE ANCHO X 4 CM. DE ESPESOR CON EL INTERIOR ENTRETELADO DE POLYESTER SAN FRANCISCO CON TELA CORDURA* MOD.2,000 UNIDO CON PEGAMENTO SP100, IRROMPIBLE, INSEPARABLE Y APRUEBA DE AGUA, ACEITE Y SOLVENTES LIGEROS, SUJECIÓN CON CONTACTEL MARCA VELCRO® DE IMPORTACIÓN DE LOS ESTADOS UNIDOS, PUNTADAS DE 2.5 MM, CINTA PASA CINTOS DE NYLON DE ALTA DENSIDAD DE 1" PULGADA DE ANCHO Y 2 1/2" DE LARGO CON PUNTADAS DOBLES Y ZIGZAG COMBINADAS (REMACHADAS), CON GANCHO (CONTACTEL) PARA LA SUJECIÓN ALA FAJILLA.

UN PORTA LÁMPARA: DE ARO, PARA LÁMPARAS MAGLITE DE BATERÍAS "D" Y OTRAS MARCAS. SE PUEDE AÑADIR A FAJILLAS DE HASTA 2 1/4".

UN PORTA CARGADOR DOBLE: CONFECCIONADO DE UNA SOLA PIEZA DE ALTA FRECUENCIA CON MEDIDAS DE 13CM DE ALTO X 12.4 DE ANCHO X 3.5 CM. DE ESPESOR CON EL INTERIOR

380

PZA

\$1,035.00

\$393,300.00

DEVELOPMENT

ENTRETELADO DE POLYESTER SAN FRANCISCO CON TELA CORDURA* MOD.2,000 UNIDO CON PEGAMENTO SP100, IRROMPIBLE, INSEPARABLE Y APRUEBA DE AGUA, ACEITE Y SOLVENTES LIGEROS, SUJECCIÓN CON CONTACTEL MARCA VELCRO® DE IMPORTACIÓN DE LOS ESTADOS UNIDOS, PUNTADAS DE 2.5 MM, CINTA PASA CINTOS DE NYLON DE ALTA DENSIDAD DE 1" PULGADA DE ANCHO Y 2 1/2" DE LARGO CON PUNTADAS DOBLES Y ZIGZAG COMBINADAS (REMACHADAS), CON GANCHO (CONTACTEL) PARA LA SUJECCIÓN ALA FAJILLA, CON TAPA INDIVIDUAL PARA CARGADORES ESTÁNDAR (.38,.40,45, 9MM) Y MEDIDAS ESPECIALES PARA CARGADORES GLOCK CON SEPARACIÓN ENTRE UNO Y OTRO DE 1.8MM.

UN PORTA RADIO: CONFECCIONADO EN DOS PIEZAS:

1. CAJA DE UNA SOLA PIEZA EN ALTA FRECUENCIA CON MEDIDAS DE ANCHO DE 59MM X 90MM DE ALTURA X 50MM DE ESPESOR, ENTRETELADO DE POLIÉSTER SAN. FRANCISCO Y TELA CORDURA* 2,000 CON PEGAMENTO SP100, IRROMPIBLE, INSEPARABLE Y A PRUEBA DE AGUA CON UN OJILLO PARA DESAGÜE DE 5MM EN LA PARTE INFERIOR.

2. SUJECCIÓN TRASERA DE TELA CORDURA*MOD.2, 000 CON ALMA DE PLÁSTICO DE POLIÉSTER RÍGIDO, IRROMPIBLE E INDEFORMABLE A PRUEBA DE AGUA, CON UN DOBLES COSIDO CON DOBLE COSTURA Y ZIGZAG COMBINAS (REMACHADAS), ELÁSTICO AJUSTABLE PARA EL RADIO CON DOS OJILLOS DE 5MM Y PUNTA TERMINAL MARCA ALTEC PARA SU MEJOR DESENFUNDE.

UN PORTA TOLETE: ELABORADO CON CINTA NYLON DE ALTA DENSIDAD DE MEDIDA APROX. DE 19 CM DE LARGO Y 2.5 CM. DE ANCHO CON DOS BROCHES PAVONADOS, CON GANCHO CONTACTEL PARA LA SUJECCIÓN ALA FAJILLA, Y UN ARO (DIENTE DE CASTOR) DE NYLON, ERGONÓMICO Y FUNCIONAL DONDE EL TOLETE SE POSICIONA EN EL LUGAR, SIN MOVERSE DEL LUGAR INDICADO.

UN PORTA PISTOLA: TIPO MARIPOSA CONFECCIONADA EN DOS PIEZAS DE ALTA FRECUENCIA ENTRETELADO CON POLIÉSTER SAN FRANCISCO Y TELA CORDURA* MOD. 2,000 CON PEGAMENTO SP100, IRROMPIBLE, INSEPARABLE Y APRUEBA DE AGUA, ACEITE Y SOLVENTES LIGEROS, DE MEDIDAS APROXIMADA DE 21 CM. DE ANCHO X 15.5 DE ALTO X 3.2 CM. DE ESPESOR CON SUJECCIÓN CON CINTA DE NYLON DE ALTA DENSIDAD DE 1" DE NACHO X 21/2" DE LARGO, CON PUNTADAS DOBLES Y ZIGZAG COMBINADAS (REMACHADAS), CON GANCHO (CONTACTEL) PARA LA SUJECCIÓN ALA FAJILLA, CON CINTAS DE NYLON PARA LA SUJECCIÓN DE LA PISTOLA CON BROCHE Y PUNTA TERMINAL MARACA ALTEC PARA UN DESENFUNDE RÁPIDO, ADEMÁS DE CON CONTACTEL MARCA VELCRO® PARA AJUSTES DE DIFERENTES TIPOS DE PISTOLA, PUNTADAS DE .25MM.

UN PORTA LLAVES: OCULTO, ELABORADO CON ENTRETELADO DE POLIÉSTER SAN FCO. Y TELA CORDURA* MODELO 2,000 CON CINTA PASA CINTOS DE NYLON CON GANCHO (CONTACTEL) PARA LA SUJECCIÓN ALA FAJILLA, EN EL INTERIOR CUENTA CON UNA ARGOLLA DE ACERO INOXIDABLE PARA PORTAR LAS LLAVES DE MEDIDAS ESTÁNDAR.

UN PORTA ESPOSAS: CONFECCIONADO DE UNA SOLA PIEZA DE ALTA FRECUENCIA CON MEDIDAS DE

10.8 DE ALTO X 11 DE ANCHO X 3 MM DE ESPESOR CON EL INTERIOR ENTRETELADO DE POLIÉSTER SAN FRANCISCO CON TELA CORDURA* MOD.2,000 UNIDO CON PEGAMENTO SP100, IRROMPIBLE, INSEPARABLE, APRUEBA DE AGUA, ACEITE Y SOLVENTES LIGEROS, SUJECCIÓN CON CONTACTEL MARCA

DEVELOPMENT

SAN LUIS POTOSÍ, S.L.P A 28 DE ENERO DE 2022

399project

VELCRO® DE IMPORTACIÓN DE LOS ESTADOS UNIDOS, PUNTADAS DE 2.5 MM, CINTA PASA CINTOS DE NYLON DE ALTA DENSIDAD DE 1" PULGADA DE ANCHO Y 2 1/2" DE LARGO CON PUNTADAS DOBLES Y ZIGZAG COMBINADAS (REMACHADAS), CON GANCHO (CONTACTEL) PARA LA SUJECCIÓN ALA FAJILLA.				DEVELOPMENT
SEIS MILLONES SEISCIENTOS SESENTA Y OCHO MIL OCHOCIENTOS SESENTA Y TRES PESOS 20/100 MN	SUBTOTAL			\$5,749,020.00
	IVA			\$919,843.20
	TOTAL			\$6,668,863.20

TIEMPO DE ENTREGA: 60 DIAS A LA CONFIRMACION DE PEDIDO POR ESCRITO

LUGAR DE ENTREGA: DIRECCIONES INDICADAS

VIGENCIA DE COTIZACION: 5 DIAS HABILES

OBSERVACIONES: LOS INVENTARIOS PUEDEN VARIAR, SIEMPRE Y CUANDO HAYA DISPONIBILIDAD EN FABRICA

SIN MAS POR EL MOMENTO Y AGRADECIENDO LA ATENCIÓN PRESTADA A LA PRESENTE, Y ESPERANDO VERNOS BENEFICIADOS CON SU COMPRA, QUEDO DE USTEDES.

ATENTAMENTE,

JESUS RICARDO CORDERO DE AVILA
GERENTE DE VENTAS

Oficinas Corporativas:
HIMALAYA 1060
LOMAS 4ta. SECC. cp 78216
SAN LUIS POTOSI, S.L.P.

tel: 444 825 6594
www.399.com.mx