



"2022 año del 70 aniversario del Teatro Universitario y 50 aniversario del Festival Internacional Cervantino"

Oficio No. DGSP/549/2022

Guanajuato, Gto., 06 de junio de 2022

Asunto: Solicitud de creación de partida y suficiencia presupuestal

1867
A

C.P. IRMA MANDUJANO GARCIA

TESORERA MUNICIPAL

PRESENTE

Por este medio envío un cordial saludo, y al tiempo solicito su valiosa intervención y apoyo a fin de que sea recibida para revisión y posterior aprobación del H. Ayuntamiento, el formato de movimiento presupuestal para para la creación de la partida 5411 "Vehículos y Equipo terrestre", para el centro gestor 31111-508, así como la suficiencia presupuestal por un importe de \$1, 597, 320.00 (Un millón quinientos noventa y siete mil trescientos veinte pesos 00/100 mn), recurso necesario para la adquisición de una Grúa hidráulica con alcance hidráulico horizontal de 15.70 metros.

Se anexa de manera impresa formato de movimiento presupuestal, justificación para la adquisición de la unidad, y cotización, mismos que fueron enviados al correo electrónico finanzas@guanajuatocapital.gob.mx.

Sin más por el momento, no me resta sino agradecer las atenciones que al presente se sirva brindar.

T
A

ATENTAMENTE

**MUNICIPIO DE GUANAJUATO
TESORERIA**

C. OMAR LUIS ROSAS OJEDA

DIRECTOR GENERAL

DIRECCIÓN GENERAL DE SERVICIOS PÚBLICOS

RECIBIDO
29 JUN 2022

Jun. 13-21



Presidencia Municipal de Guanajuato
Plaza de la Paz No. 12, Centro
Guanajuato, Gto.

732 12 13 | 732 04 22 | 732 06 79
732 01 26 | 732 16 83 | 732 00 62
732 83 08

www.guanajuatocapital.gob.mx

[/GobiernoMunicipalGuanajuato](https://www.facebook.com/GobiernoMunicipalGuanajuato)

C.C.p. C.P. Ma. Guadalupe Meléndez - Coordinadora General de Finanzas - Conocimiento

Archivo

|OLRO/L'LCTG/vglc

RECIBIDO
Municipio de Guanajuato
Dirección de Finanzas



01 AGO. 2022

Nombre: ELDA

Hora: 9:30

Handwritten signature



CARLOS EDGARDO ORTIZ DIAB
R.F.C. 01DC530216BC8
Periférico Paseo de la República No. 3289 Fracc. Las Américas
Morelia, Michoacán C.P. 58270 Tel. y Fax (443) 3152086
Lada sin costo 01 800 872 2086

MAQUINARIA

CARGOTEC
HIAB • KALMAR • MACGREGOR



Morelia, Mich., a 21 de julio de 2022

**DIRECCIÓN DE ALUMBRADO PÚBLICO
DE GUANAJUATO, GTO**

Domicilio Conocido
Guanajuato, Gto

At'n: **C.P. BACILIO HERNÁNDEZ PÉREZ**
DIRECTOR

ASUNTO: Cotización Grúa Fassi F65B.0.24

Estimados Amigos:

De conformidad a su solicitud nos permitimos cotizar el siguiente equipo:

Grúa Hidráulica Marca Fassi F65B.0.24

Grúa italiana diseñada de acuerdo a la Norma Europea EN 12999 en pruebas de fatiga, solidez, desgaste y elasticidad; y a la Norma de Fabricación ISO 9001

Con las siguientes características:

Alcance Hidráulico horizontal 10.65 m

Alcance Hidráulico vertical 15.70 m (CON 4 EXTENSIONES HIDRÁULICAS)

Capacidad teórica a un metro de distancia del eje central de la columna: 5.71 Ton/m

Grados de rotación: 400°

Base de acero fundido de una sola pieza para mejor distribución de los esfuerzos

Plegable con dos brazos articulados y cuatro extensiones hidráulicas, controles a ambos lados de la grúa, (BILATERALES).

Sistema completo de válvulas de seguridad

Válvulas limitadoras del momento de carga pilotadas (sobre carga en cada uno de los cilindros - primario, secundario y extensiones)

Distribuidor hidráulico con 4 funciones para cilindro principal, secundario, extensiones y giro.

Estabilizadores hidráulicos extensibles y de acción hidráulica con válvula de seguridad Abertura del Estabilizador 3.30 m, Manualmente abatibles A 30° / 180°

Válvula contra rotura de mangueras

Gancho giratorio 5.4 t

Depósito de aceite de 33 L



CARLOS EDGARDO ORTIZ DIAB
R.F.C. OIDC530216BC8
Periférico Paseo de la República No. 3289 Fracc. Las Américas
Morelia, Michoacán C.P. 58270 Tel. y Fax (443) 3152086
Lada sin costo 01 800 872 2086

MAQUINARIA

CARGOTEC

HIAB • KALMAR • MACGREGOR



CIPSA

MQ
MULTIQUIP



- LAB en nuestras instalaciones en Morelia, Mich.
- Capacitación incluida a operadores EN SU LUGAR DE TRABAJO EN GUANAJUATO, GTO.
Manuales de Operación incluidos
- Condiciones de pago: 70% de anticipo, saldo CONTRA AVISO DE ENTREGA
- Tiempo de Entrega: SEPTIEMBRE 2022, salvo previa venta.
(EN LO QUE LLEGA EL CAMIÓN Y LA GRÚA, VAMOS HACIENDO LA PLATAFORMA)
- Instalación y Montaje en camión: 5 días hábiles, previa programación.
- Garantía: 1 año en sistema hidráulico, 3 años en la estructura.

En espera de sus noticias al respecto, nos repetimos como sus seguros servidores.

ATENTAMENTE
COD MAQUINARIA

LCP CARLOS E. ORTIZ DIAB
GERENTE GENERAL



Handwritten mark

Handwritten mark

Handwritten signature



CARLOS EDGARDO ORTIZ DIAB
R.F.C. O1DC530216BC8
Periférico Paseo de la República No. 3289 Fracc. Las Américas
Morelia, Michoacán C.P. 58270 Tel. y Fax (443) 3152086
Lada sin costo 01 800 872 2086

MAQUINARIA

CARGOTEC
HIRB • KALMAR • MACGREGOR

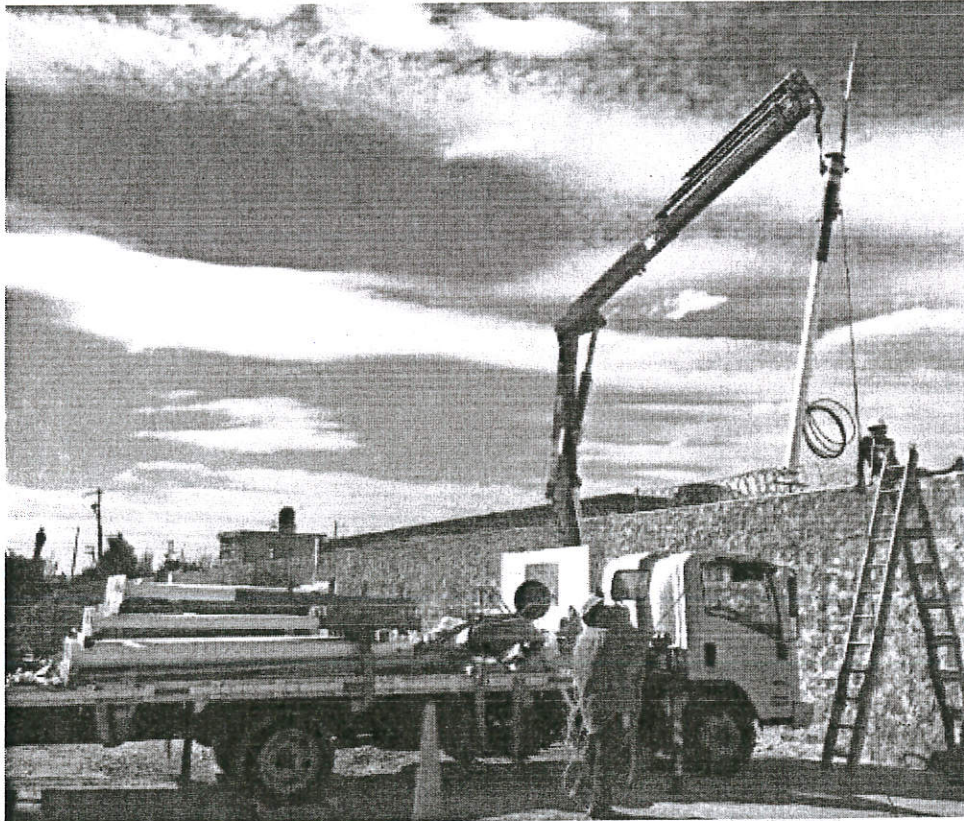


CIPSA

MQ
MULTIQUIP



PA



COD

f. x.

mg.



"2022 año del aniversario del 70 aniversario del Teatro Universitario y 50 aniversario del Festival Internacional Cervantino"

Guanajuato, Gto., 27 de julio del 2022

JUSTIFICACIÓN

C.P. IRMA MANDUJANO GARCIA
TESORERA MUNICIPAL
PRESENTE

Reciba un cordial saludo al tiempo que, en seguimiento a la posibilidad de la adquisición de una grúa con canastilla hago patente que este equipo es indispensable mantener en funcionamiento la red de luminarias públicas instaladas en nuestro Municipio por lo siguiente:

El alumbrado público es uno de los servicios básicos en cualquier municipio pues representa para la ciudadanía un complemento de seguridad en su entorno, ya que a través de la iluminación se permite el tránsito peatonal y vehicular de manera segura además de, mitigar conductas delictivas.

Las luminarias públicas se encuentran instaladas sobre postes, que tienen una altura considerable, varios de ellos superior a los 10 metros, esta altura permite que el luminario extienda su haz de luz y por ende se ilumine un área de calle o vialidad mayor.

En ese sentido las acciones de mantenimiento, conservación y ampliación de la red de luminarias públicas implican maniobras de traslado de materiales de gran peso o dimensiones como los postes, además el personal operativo debe realizar trabajos en condición de altura.

Para ello se requiere el uso de equipos tipo canastilla, pues esto permite trasladar de manera segura al personal directamente del piso a la altura del luminario, le dota de un espacio más amplio y le ofrece una mayor movilidad para efectuar las reparaciones o mantenimientos necesarios con seguridad y un menor riesgo para su integridad física.

Los equipos tipo canastilla que tiene la Dirección de Alumbrado Público hoy en día presentan una disponibilidad operativa baja y hasta cierto punto incierta pues, por una parte el sistema de la canastilla funciona mediante articulaciones, mangueras y bombas hidráulicas las cuales por su uso tienden a requerir mantenimientos periódicos; por otro lado las unidades de motor que tienen montadas estas canastillas tienen una antigüedad superior a los 15 años, que deriva en descomposturas mecánicas constantes pues, la totalidad de sus sistemas tienen deterioros propios del paso del tiempo, es decir, es reiterado que se cuente con la canastilla disponible pero que sea imposible su uso porque la unidad de motor este



averiada o bien viceversa, esta situación impacta directamente en la fluidez operativa, genera constantes rezagos en los tiempos de atención, disminuye la periodicidad de acciones de mantenimiento preventivo e incrementa las acciones de mantenimiento correctivo, además de la consecuente acumulación de reportes ciudadanos para la atención de luminarias que presentan algún desperfecto.

Handwritten mark

Por lo anterior resulta indispensable contar por lo menos con un equipo nuevo tipo canastilla con grúa que nos permitirá mantener una fluidez operativa constante y a largo plazo, que dote a nuestra área de la posibilidad de mantener también un esquema operativo más estable y evitar postergar acciones de mantenimiento ya sea correctivo o preventivo.

El que sea un equipo híbrido es decir que realice la función de carga como grúa y canastilla facilitara, reforzara e incrementara nuestra capacidad de respuesta para efectuar el mantenimiento al alumbrado público de nuestra ciudad.

Por otro lado, es de resaltar que la Dirección de Alumbrado Público coadyuva con otras áreas integrantes tanto de Dirección General de Servicios Públicos como de la propia Administración Municipal para facilitar el desarrollo de sus actividades.

Por mencionar un ejemplo la Dirección de Alumbrado Público con sus canastillas apoyado a la Coordinación de Parques y Jardines en la ejecución de acciones de poda de arbolado urbano con condición de riesgo por su altura; de hecho en el presente año gracias a ese trabajo interdisciplinario se han logrado atender árboles cuya atención se había postergado.

Handwritten mark

Sin más por el momento quedo a sus órdenes.

Handwritten mark

ATENTAMENTE

C. OMAR LUIS ROSAS OJEDA
DIRECTOR GENERAL DE SERVICIOS PÚBLICOS

Handwritten signature

C.c.p
Archivo
JLAG



Oficio: S.S.C./0878/2022
 Asunto: Gastos por comprobar
 Guanajuato, Gto., 29 de Julio de 2022

C.P. IRMA MANDUJANO GARCÍA
 TESORERA MUNICIPAL
 PRESENTE.

En alcance a mi oficio S.S.C/0431/2022, mediante el cual se manifestaron y fundamentaron las diferentes necesidades en materia de recurso presupuestal, que esta Dependencia requiere y que fueron solicitadas dentro del anteproyecto de presupuesto general de egresos, para el ejercicio fiscal 2022, sin embargo no fueron autorizadas en su totalidad, por lo que a efecto de dar cumplimiento a la Matriz de Indicadores de Resultados, de esta Secretaria de Seguridad Ciudadana, específicamente en el componente número 1 "Porcentaje de avance al equipamiento de transporte", con la autorización de la contratación de cincuenta nuevas plazas para policía, se requiere equipar de manera prioritaria a la Comisaría de Policía Municipal Preventiva, con la compra de cuatro unidades de cuatro cilindros, balizadas como patrulla, necesarias para los trabajos de seguridad y vigilancia en la ciudad.

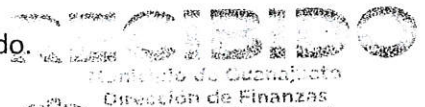
Cabe señalar que en ejercicios fiscales anteriores, esta Dependencia adquiría unidades exclusivamente a través de recursos del Programa Federal FORTASEG, situación que como es de su conocimiento, a partir del ejercicio fiscal 2021, la Administración federal canceló dichos fondos dentro del Presupuesto General de Egresos de la Federación, lo que nos deja en un estado de imposibilidad para la compra de estos bienes.

Por lo anterior y ante la falta de recursos económicos para sufragar dichos gastos y derivado de que para el ejercicio fiscal en curso, no se cuenta con una partida de gasto con suficiencia presupuestal, solicito su valioso apoyo para someter ante la Comisión de Hacienda, Patrimonio y Cuenta Pública del Honorable Ayuntamiento, una transferencia líquida de recursos presupuestales, a la partida presupuestal número 5411, denominada "Vehículos y Equipo de Transporte", por un importe de \$3,000,000.00 (Tres millones de pesos 00/100 m.n.), de acuerdo al formato solicitud de transferencias presupuestales que se adjunta.

Seguro de contar con su apoyo me despido, enviándole un cordial saludo.

Atentamente

MTRO. SAMUEL UGALDE GARCÍA
 SECRETARIO DE SEGURIDAD CIUDADANA



29 JUL. 2022

Nombre: ELEEN
 Hora: 9:40

MUNICIPIO DE GUANAJUATO
 TESORERIA

RECIBIDO
 29 JUL. 2022

C.P. María Guadalupe Meléndez Rangel, Coordinadora General de Finanzas, para atención.
 Archivo.

Handwritten signatures and initials in blue ink on the right margin.


San Luis Potosí, S.L.P. 12 de Mayo de 2022

**ATENCIÓN:
MUNICIPIO DE GUANAJUATO CAPITAL**

PRESENTE

Por medio de la presente y en base a su solicitud de cotización, me permito enviarle la siguiente cotización solicitada.

[Handwritten signature]

| Partida | Cant. | PRODUCTO | Precio Unit. | Subtotal |
|---------|-------|--|--------------|--------------|
| 1 | 1 |  <p>CAMIONETA PICKUP MARCA FORD MODELO RANGER MODELO 2022 PICKUP DOBLE CABINA MOTOR A GASOLINA, MODELO 2022 4 CILINDROS EN LINEA MOTOR 2.5 LTS 164 HP @ 5,500 RPM 167 LB-FT @ 4,500 RPM TRANSMISION MANUAL DE CINCO VELOCIDADES SUSPENSION DELANTERA DE DOBLE HORQUILLA CON AMORTIGUADORES DE GAS SUSPENSION TRASERA MUELLES RINES 16X7 DE ACERO CON AIRE ACONDICIONADO SEGUROS ELECTRICOS DISCOS VENTILADOS DELANTEROS DISCOS TRASEROS TAMBOR ASIENTOS INDIVIDUALES CON DESCANZABRAZOS TANQUE MINIMO 79 LTS BARRA ESTABILIZADORA DELANTERA 4 PUERTAS</p> | \$750,000.00 | \$750,000.00 |

[Handwritten marks]

CARRETERA A ZACATECAS NO. 1010
 COL. LOS SALAZARES CP. 78413
 SAN LUIS POTOSÍ, S.L.P., MÉXICO
 TEL: (444) 825 6594 FAX: (444) 825 6464
 WWW.399.COM.MX



Handwritten signatures and initials in blue ink.

BOLSAS DE AIRE DELANTERAS
IMNOVILIZADOR ELECTRONICO

TORRETA DE SÚPER LEDS CON BARRA DE TRÁFICO MARCA WHELEN MODELO JUSTICE GREY

BARRA DE LUCES (TORRETA) DE UN NIVEL DE PERFIL BAJO CON TECNOLOGÍA 100% A BASE DE LEDS.

CON CUATRO TIPOS DIFERENTES DE MÓDULOS DE LEDS:

MÓDULO DE 12 DIODOS (LIN12) PARA LUCES DIAGONALES (ESQUINEROS).

MÓDULO DE 3 DIODOS (CON3) PARA LUCES INTERMITENTES - DIRECCIONALES,

MÓDULO DE 3 DIODOS (LR11) PARA LUCES CALLEJONERAS (ALLEY).

MÓDULO DE 6 DIODOS (LR11) PARA LUCES DE TRABAJO (TAKE DOWN).

ESTRUCTURA.- BASE DE LA TORRETA EN UNA SOLA PIEZA DE ALUMINIO EXTRUIDO.

LA BASE DE LA TORRETA SOPORTA TODOS LOS COMPONENTES DE LA MISMA.

EL MONTAJE Y SELLADO DE LOS DOMOS EXTERIORES SOBRE LA BASE ANTERIOR SOBRE UN EMPAQUE DE POLIURETANO, PARA IMPEDIR EL PASO DE AGUA Y POLVO.

CADA UNO DE LOS DOMOS ASEGURADOS A LA BASE POR 4 TORNILLOS INOXIDABLES PARA GARANTIZAR QUE NO SE DESPRENDAN CON LA PRESIÓN DEL AIRE O LA VIBRACIÓN PROPIA DE LA UNIDAD.

NO SE ADMITE LA SUJECIÓN DE LOS DOMOS CON GRAPAS.

DIMENSIONES MÁXIMAS: LARGO: 44" (112.0 CM.), ANCHO: 12" (304 MM.), ALTO: 2-1/2" (64 MM).

LOS COLORES DE LOS DOMOS EXTERIORES DE LA TORRETA EN COLOR CRISTAL, CON RECUBRIMIENTO ESPECIAL DEDICADO PARA PROTECCIÓN CONTRA RAYOS UV, DECOLORACIÓN Y MAYOR RESISTENCIA A IMPACTOS.

INSERTOS DE COLOR EN POLICARBONATO DE ALTA RESISTENCIA, UBICADOS AL INTERIOR DE LOS DOMOS, INSTALADOS EN CADA LÁMPARA DE ACUERDO AL COLOR DE LA MISMA, PARA DENOTAR PRESENCIA AÚN CON LAS LÁMPARAS APAGADAS.

SOPORTES DE MONTAJE AJUSTABLE DE NYLON ZYTEL IRROMPIBLES Y RESISTENTES A LA VIBRACIÓN.

Handwritten signature and initials in blue ink.

CARRETERA A ZACATECAS NO. 1010
COL. LOS SALAZARES CP. 78413
SAN LUIS POTOSÍ, S.L.P., MÉXICO
TEL: (444) 825 6594 FAX: (444) 825 6464
WWW.399.COM.MX

Handwritten signatures and initials in blue ink.

GARANTÍA EN LOS MÓDULOS DE LEDS DE 5 AÑOS.
CUMPLIMIENTO DE LA NORMA INTERNACIONAL SAE J845.

CONFIGURACIÓN:

4 LÁMPARAS DIAGONALES – ESQUINERAS EN LOS EXTREMOS DE 12 LEDS IV-G (LIN12-SUPER LED) CADA UNA, 2 EN COLOR ROJO DEL LADO DEL CONDUCTOR Y 2 EN COLOR AZUL DEL LADO DEL COPILOTO, CON PROYECCIÓN DE LUZ A 360° PARA DAR CUMPLIMIENTO A LA NORMA INTERNACIONAL SAE-J845. ESTAS LÁMPARAS CON LA FUNCIÓN DE LUZ DE CRUCERO.

4 LÁMPARAS DIRECCIONALES FRONTALES CON UN MÁXIMO DE 3 LEDS IV-G (CON3-SUPER LED) CADA UNA, 2 EN COLOR ROJO DEL LADO DEL CONDUCTOR Y 2 EN COLOR EN COLOR AZUL DEL LADO DE COPILOTO.

2 LÁMPARAS DE TRABAJO (TAKE DOWN) DE 6 LEDS IV-G (LR11-SUPER LED) CADA UNA EN COLOR CRISTAL, UBICADAS AL FRENTE DE LA TORRETA, CON FUNCIONAMIENTO EN FORMA FIJA.

2 LÁMPARAS LATERALES CALLEJONERAS (ALLEY) DE 3 LEDS IV-G (LR11-SUPER LED) CADA UNA EN COLOR CRISTAL, UBICADAS EN LA PARTE LATERAL DE LA TORRETA, CON FUNCIONAMIENTO FIJO E INDEPENDIENTE.

1 BARRA DE TRÁFICO EN LA PARTE TRASERA COMPUESTA DE 6 LÁMPARAS CON UN MÁXIMO DE 3 LEDS IV-G (CON3-SUPER LED) CADA UNA, EN COLOR ÁMBAR, CON LAS 4 FUNCIONES BÁSICAS: IZQUIERDA-DERECHA, DERECHA-IZQUIERDA, CENTRO A LOS EXTREMOS Y FLASHEO.

TOTAL DE LEDS EN LA TORRETA: 96 LEDS.

FUNCIONES:

1.- INTERMITENCIA DE LA PARTE FRONTAL DE LA TORRETA.

2.- INTERMITENCIA DE LA PARTE TRASERA DE LA TORRETA.

3.- AL ACTIVAR LAS FUNCIONES 1 Y 2 DE MANERA CONJUNTA, LAS LÁMPARAS DE TRABAJO Y CALLEJONERAS EN AUTOMÁTICO SE ACCIONAN EN MODO FLASHEO, ACTIVANDO ASÍ EL MODO EMERGENCIA DE LA TORRETA.

4.- ACTIVACIÓN EN MODO FIJO DE LAS LÁMPARAS DE TRABAJO (TAKE DOWN).

5.- ACTIVACIÓN EN MODO FIJO DE LA LÁMPARA CALLEJONERA IZQUIERDA.

Handwritten signature in blue ink.

CARRETERA A ZACATECAS NO. 1010
COL. LOS SALAZARES CP. 78413
SAN LUIS POTOSÍ, S.L.P., MÉXICO
TEL: (444) 825 6594 FAX: (444) 825 6464
WWW.399.COM.MX



Handwritten signatures and initials in blue ink.

6.- ACTIVACIÓN EN MODO FIJO DE LA LÁMPARA CALLEJONERA DERECHA.
7.- FUNCIÓN DE BARRA DE TRÁFICO CON DIRECCIONAMIENTO DERECHA-IZQUIERDA.
8.-FUNCIÓN DE BARRA DE TRÁFICO CON DIRECCIONAMIENTO IZQUIERDA-DERECHA.
AL ACTIVAR LAS FUNCIONES 7 Y 8, LA BARRA DE TRÁFICO EN AUTOMÁTICO REALIZA DIRECCIONAMIENTO CENTRO-EXTREMOS.
9.- FUNCIÓN LUZ CRUCERO: AL NO TENER NINGUNA FUNCIÓN EN OPERACIÓN Y ACTIVANDO ÉSTA FUNCIÓN, EN AUTOMÁTICO LAS LÁMPARAS ESQUINERAS SE ACTIVAN EN MODO LUZ CRUCERO (LUZ FIJA DE MANERA TENUE).
10.- FUNCIÓN BAJA INTENSIDAD: AL TENER ACTIVA CUALQUIER FUNCIÓN DE INTERMITENCIA Y ACTIVANDO ÉSTA FUNCIÓN, EN AUTOMÁTICO LAS LÁMPARAS DIRECCIONALES FRONTALES Y TRASERAS REDUCIRÁN LA INTENSIDAD DE LUZ (BAJA INTENSIDAD).

ROLLBAR

ESTRUCTURA TUBULAR DE 3 ARCOS DE 2 ½ PULGADAS DE DIÁMETRO CAL.16 DOBLECES CON RADIO 5" CON DOS MARCOS DE 102.05 CM. DE ALTO, UNO EN LA PARTE POSTERIOR Y OTRO EN LA PARTE MEDIA DE LA BATEA Y UN TERCER MARCO EN LA PARTE PEGADA A LA CABINA DE 88.05 CM. DE ALTO. ESTAS ALTURAS SON DEL FILO DE LA BATEA HACIA ARRIBA Y AL PAÑO INTERIOR DEL TUBO, CON BASES DE SUJECIÓN DE PLACA DE ACERO ASTM-36-A DE 3/16" Y PTR DE 1PULGADAS CAL.11, ESTO SUJETANDO A LOS ORIFICIOS SUPERIORES DEL PAÑO DE LA BATEA. ESTO ES PARA DARLE MAS RESISTENCIA Y EN UNA VOLCADURA NO SE ARRANQUE LA LAMINA DE LA BATEA, Y CON TRES PASAMANOS DE TUBO DE 1" CAL.16, UNO EN CADA EXTREMO DEL MARCO POSTERIOR Y OTRO EN LA PARTE SUPERIOR Y CON DOS PASAMANOS DE SUJECIÓN DE LONA, LATERALES A LA ESTRUCTURA. PINTURA NEGRA SEMIBRILLANTE. CON SIGLAS PERSONALIZADAS AMEALCO EN LA PARTE POSTERIOR, Y FRONTAL.

LONA

LONA DE PLÁSTICO CON MICA TRANSPARENTE TRASERA, CON CIERRES LATERALES Y CONTACTEL PARA SU UNIÓN A LA JAULA METÁLICA CON 6 FIJACIONES LATERALES, 2 DELANTERAS Y 10

Handwritten signature in blue ink.

CARRETERA A ZACATECAS NO. 1010
COL. LOS SALAZARES CP. 78413
SAN LUIS POTOSÍ, S.L.P., MÉXICO
TEL: (444) 825 6594 FAX: (444) 825 6464
WWW.399.COM.MX

Handwritten marks: a large blue arrow pointing down and to the right, and a blue signature or initials.

SUPERIORES.

INSTALACIÓN PARA RADIO

CAPACIDAD ELECTRICA SUFICIENTE PARA
INSTALACIÓN DEL EQUIPO DE
RADIOCOMUNICACIÓN MÓVIL.

TUMBABURROS

PROTECCIÓN DELANTERA REFORZADA O
TUMBABURROS CON SIGLAS PARA PICKUP DE
PLACA DE ACERO ASTM-36-A DE 1/4" CON DOS
TRAVESAÑOS DE TUBO DE 1 1/2" CALIBRE.16 Y UN
TRAVESAÑO CENTRAL DE LÁMINA DE 1/8" DE
ACERO, TENIENDO LA PARTE CENTRAL LAS SIGLAS
CORTADAS CON RAYO LÁSER Y CON RESPALDO DE
ACERO INOXIDABLE, ESPEJO PARA RESALTAR
LETRAS SALAMANCA EN LA PARTE FRONTAL. Y
CON ANCLAJES DE ACERO DE 1/4" REFORZADOS AL
CHASIS, CON TOPES DE PROTECCIÓN DE
POLIPROPILENO DE ALTA DENSIDAD EN LA PARTE
FRONTAL. ANILLETES SOLDADOS AL TRAVESAÑO
INFERIOR FABRICADOS CON REDONDO MACIZO DE
1/2". PINTURA NEGRA SEMIBRILLANTE DE
POLIÉSTER EN POLVO ELECTROSTÁTICO,
HORNEADO DE ALTA RESISTENCIA AL IMPACTO Y A
LOS RAYOS UV

BALIZAMIENTO

BALIZAMIENTO PARA PATRULLA.DE ACUERDO AL
MANUAL DE IDENTIDAD

BANCA TRASERA

BANCA TRASERA CON PORTA
ESPOSAS. FABRICADA CON TUBO REDONDO DE 1
1/4" Y DE 1" CALIBRE 16. EL ASIENTO Y EL
RESPALDO SON DE LÁMINA DE 1/16" BARRENADA
CON HOYOS DE 900 MILÉSIMAS DE PULGADA DE
DIÁMETRO DEJANDO SIN BARRENAR LA ZONA DE
SOLDAR A LA ESTRUCTURA TUBULAR. PINTURA
NEGRA SEMIBRILLANTE EN POLIÉSTER
ELECTROESTÁTICA EN POLVO DE ALTA
RESISTENCIA AL IMPACTO Y A LOS RAYOS UV. CON
SIGLAS CORTADAS CON LASSER AMEALCO EN LA
PARTE POSTERIOR, Y FRONTAL.

SIRENA

SIRENA ELECTRÓNICA DE 100 WATTS DE
POTENCIA.-4 TONOS PERMANENTES: WAIL, YELP,
PIERCER.

Handwritten marks: a blue 'X' and a blue checkmark.

CARRETERA A ZACATECAS NO. 1010
COL. LOS SALAZARES CP. 78413
SAN LUIS POTOSÍ, S.L.P., MÉXICO
TEL: (444) 825 6594 FAX: (444) 825 6464
WWW.399.COM.MX



max
A

CLAXON DE AIRE TIPO HORN (PATO). SISTEMA DE OPERACIÓN A MANOS LIBRES DESDE EL VOLANTE DEL VEHICULO. INTERFASE PARA LA RETRANSMISIÓN DEL RADIO TRANSRECEPTOR. CONTROL MANUAL DE VOLUMEN DEL MICRÓFONO. DOS TIPOS DE OPERACIÓN MANUAL FIJO Y MOMENTÁNEO. LED INDICADOR DEL ESTATUS DE LA BOCINÁ. ILUMINACIÓN NOCTURNA DEL TABLERO. MICRÓFONO DE USO RUDO Y UNIDIRECCIONAL PARA VOCEO. PROTECCIÓN CONTRA POLARIDAD INVERTIDA. FUSIBLE DE PROTECCIÓN CONTRA DESCARGAS ELÉCTRICAS. MEDIDAS: ALTO: 2-1/4" (57 MM.); LARGO: 5-7/8" (149 MM.); ANCHO: 5-3/4" (146 MM.) CUMPLE CON LA NORMA INTERNACIONAL SAE J1849. 2 AÑOS DE GARANTIA.

BOCINA

BOCINA DE 100 W DE POTENCIA DE SALIDA. DISEÑO COMPACTO PARA SU INSTALACIÓN EN CUALQUIER TIPO DE VEHÍCULO. CON BASE NYLON ZYTEL PARA SUJECIÓN, RESISTENTE A LA INTEMPERIE, VIBRACIÓN Y CORROSIÓN. ALTURA 165 MM. ANCHURA 165 MM. PROFUNDIDAD 73 MM. PESO 4 LIBRAS (2.12 KGS). SENSIBILIDAD 123 DB. SALIDA 100 WATTS. CUMPLE CON LA NORMA INTERNACIONAL SAE J1849. 2 AÑOS DE GARANTÍA.

GANCHO DE ARRASTRE

ANILLETES SOLDADOS AL TRAVESAÑO INFERIOR DEL TUMBABURROS FABRICADOS CON REDONDO MACIZO DE 1/2". PINTURA NEGRA SEMIBRILLANTE DE POLIÉSTER EN POLVO ELECTROSTÁTICO, HORNEADO DE ALTA RESISTENCIA AL IMPACTO Y A LOS RAYOS UV

DEFENSA

DEFENSA TRASERA TIPO ESCALON

PINTURA

PINTURA EN 3 TONOS A PUERTA CERRADA DE ACUERDO A MANUAL DE IDENTIDAD DE LA CORPORACION,

S.F.

TOTAL \$750,000.00

MONTO TOTAL CON LETRA: SETECIENTOS CINCUENTA MIL PESOS 00/100 M.N.

Condiciones de precios: Precios firmes hasta el cumplimiento total de los





Handwritten signatures in blue ink.

servicios contratados.
 30 días naturales
 90 días hábiles

Vigencia de propuesta:
 Tiempo de Entrega:

Lugar de Entrega: La entrega de los bienes se realizará en condiciones LAB en el domicilio/ instalaciones del cliente.

Traslado y Empaque: Corre por cuenta y riesgo del proveedor.

Sin más por el momento, agradeciendo la atención prestada a la presente, y esperando vernos beneficiados con su compra, quedo de ustedes.

Atentamente,

Handwritten signature in black ink.

**JESUS RICARDO CORDERO DE AVILA
 DIRECTOR GENERAL
 399 PROJECT DEVELOPMENT S.A. DE C.V.
 TNN091003PU7**

Handwritten signature in blue ink.



CARRETERA A ZACATECAS NO. 1010
 COL. LOS SALAZARES CP. 78413
 SAN LUIS POTOSÍ, S.L.P., MÉXICO
 TEL: (444) 825 6594 FAX: (444) 825 6464
 WWW.399.COM.MX





1837

Oficio: S.S.C./0849/2022
Asunto: Solicitud de ampliación líquida
Guanajuato, Gto., a 21 de Julio de 2022

RECIBIDO
Municipio de Guanajuato
Dirección de Finanzas
27 JUL. 2022
Nombre: ELEU
Hora: 14:05

C.P. IRMA MANDUJANO GARCÍA
TESORERA MUNICIPAL
P R E S E N T E.

Le envío un cordial saludo, y a la vez me permito distraerla de sus múltiples ocupaciones con la finalidad de exponerle lo siguiente:

Con el objetivo de capacitar a los integrantes de las Instituciones de Seguridad Pública, y con el propósito de asegurar que se cuente con los conocimientos teóricos-prácticos y las competencias para el desarrollo integral de la función, de conformidad con el Programa Rector de Profesionalización y demás normatividad aplicable, para que nuestro personal adquiera las capacitaciones adecuadas, y al mismo tiempo mantenerse actualizados en la materia.

En términos de la Ley General del Sistema Nacional de Seguridad Pública, en su artículo segundo establece que la seguridad pública es una función a los tres niveles de gobierno en donde desde luego se contemplan a los municipios, que tiene como fines salvaguardar la integridad y derechos de las personas, así como preservar las libertades, el orden y la paz públicos y comprende la prevención especial y general de los delitos, la sanción de las infracciones administrativas, así como la investigación, en las respectivas competencias establecidas en la Constitución Política de los Estados Unidos Mexicanos.

Así pues, en materia de investigación, la mencionada legislación, contempla en su título Tercero, diversas disposiciones comunes a los integrantes de las instituciones de seguridad pública, con el objeto de garantizar el cumplimiento de los principios constitucionales de legalidad, objetividad, eficiencia, profesionalismo, honradez y respeto a los derechos humanos, de donde se destaca que los integrantes de las Instituciones de Seguridad Pública, se sujetarán ente otras a la obligación de actualizarse en el empleo de métodos de investigación que garanticen la recopilación técnica y científica de evidencias; además que las Instituciones Policiales, para el mejor cumplimiento de sus objetivos, desarrollarán, cuando menos, la función de Investigación, que será aplicable ante:

- a) La preservación de la escena de un hecho probablemente delictivo;
- b) La petición del Ministerio Público para la realización de actos de investigación de los delitos, debiendo actuar bajo el mando y conducción de éste;

RECIBIDO
MUNICIPIO DE GUANAJUATO
TESORERIA
28 JUL. 2022
RECIBIO [Signature] 13:40
HORA



No omito comentar que el costo de este tipo de capacitaciones por elemento de policía en el mercado asciende a \$250,000.00 (Doscientos cincuenta mil pesos 00/100 m.n.), y en caso de atender mi petición únicamente se deberá desembolsar, por parte de este Municipio, el pago de viáticos y transporte, durante el tiempo que se lleve a cabo dicha capacitación.

Por lo anterior y ante la falta de recursos económicos para sufragar dichos gastos y derivado de que para el ejercicio fiscal en curso, no se cuenta con una partida de gasto con suficiencia presupuestal para este evento, solicito su valioso apoyo para someter ante la Comisión de Hacienda, Patrimonio y Cuenta Pública del Honorable Ayuntamiento, una transferencia de recursos presupuestales compensada de manera urgente, por un importe de \$112,500.00 (Ciento doce mil quinientos pesos 00/100 m.n.), de acuerdo al formato solicitud de transferencias presupuestales que se adjunta.

Sin otro particular por el momento, me despido de usted.

Atentamente

[Handwritten signature of Samuel Ugalde García]

MTRO. SAMUEL UGALDE GARCÍA
SECRETARIO DE SEGURIDAD CIUDADANA



Dirección de Finanzas
Atención a correspondencia

Dirección General
 Contabilidad
 Presupuesto
 Para seguimiento
 Para conocimiento
 Para comentar

[Handwritten signature] m/Sesul

- C.c.p.
- Lic. Mario Alejandro Navarro Saldaña, Presidente Municipal, para su superior conocimiento.
- C.P. María Guadalupe Meléndez Rangel, Coordinadora General de Finanzas, para atención.
- C.P. Manuel Ludovico Mata Vega, Coordinador General de Administración, para conocimiento.
- Archivo.

[Handwritten signature]

PARA SU ATENCIÓN
 PARA TRÁMITE DE PAGO
 PARA SU ANÁLISIS Y COMENTARIO
 PARA CONOCIMIENTO
 PARA ARCHIVO

Urgente!

ORIGEN

[Handwritten mark]

[Handwritten marks and signatures on the right margin]



F

El Instituto para la Seguridad y la Democracia AC presenta la siguiente propuesta técnica:
Diplomado “La Seguridad Ciudadana y el manejo de información en las instituciones policiales”

Objetivo General. Capacitar al personal directivo y operativo de la Policía Municipal en la recopilación, sistematización y análisis de información en el marco de un modelo de Seguridad Ciudadana.

Módulos que lo integran:

1. La Seguridad Ciudadana
2. Modelo de Seguridad Ciudadana
3. Información, seguridad y función policial
4. Recopilación, análisis y uso de la información
5. Reforma policial
6. Construcción de una política de seguridad local

Total de horas: 120

Módulo 1. Seguridad Ciudadana.

Objetivo específico: Conocer los antecedentes y el concepto de seguridad ciudadana.

Temario:

- 1.1 Seguridad Nacional
- 1.2 Seguridad Pública
- 1.3 Seguridad Ciudadana
- 1.4 Seguridad Humana
- 1.5 El paradigma de la seguridad ciudadana
- 1.6 Ejercicio seguridad ciudadana

Módulo 2. Componentes de un modelo de seguridad ciudadana.

Objetivo específico: Conocer los componentes de un modelo de seguridad ciudadana.

Temario:

- 2.1 Diagnóstico de Seguridad Ciudadana
- 2.2 Utilización de teorías internacionales

[Handwritten signature]

[Handwritten signature]

[Handwritten signature]

[Handwritten signature]



2.3 Modelo policial orientado hacia la comunidad

2.4 Conjugación de medidas de seguridad y medidas socioeconómicas

2.5 Evaluación

Módulo 3. Información, seguridad y función policial.

Objetivo específico: Conocer algunas formas de información y el manejo de datos relacionados a la seguridad y la función policial.

Temario:

3.1 Información y seguridad ciudadana

3.2 Mapas del delito

3.3 Información y función policial

3.4 Análisis criminal

Módulo 4. Recopilación, análisis y uso de la información.

Objetivo específico: Conocer algunas formas para contabilizar delitos, conocer la cifra negra y estudiar el temor al delito.

Temario:

4.1 La victimización y la percepción de inseguridad

4.2 Calculando cifras delictivas

4.3 Hacia la inteligencia policial y el análisis de la

criminalidad

4.4 Evaluación del trabajo policial y la
prevención del delito

Módulo 5. Reforma policial

Objetivo específico: Identificar las prácticas innovadoras en materia de reforma policial basadas en el uso de información.

Temario:

F

max

X

X

7

R



5.1 La reforma policial

5.2 Experiencias internacionales

5.3 Experiencias nacionales

5.4 Fortalecimiento institucional de la policía

[Handwritten signature]

Módulo 6. Construcción de una política de seguridad ciudadana local.

Objetivo específico: Construir una política de seguridad ciudadana en el ámbito local para el municipio de cada participante en el diplomado.

Temario:

6.1 Metodología para la construcción de la política pública

6.2 Ejercicio de construcción de una política de seguridad ciudadana

[Handwritten signature]

[Handwritten signature]