



Me late
GUANAJUATO
Capital

BREVE MANUAL DE IDENTIDAD

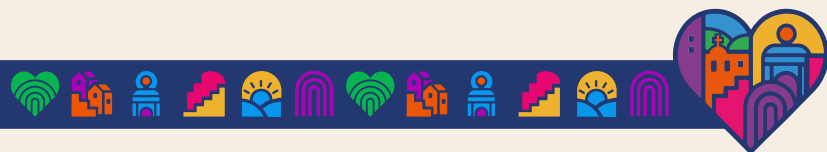
El presente Manual de Identidad de Marca ***Me late Guanajuato Capital*** establece los lineamientos fundamentales para el uso correcto y coherente de los elementos gráficos que representan su imagen institucional. Esta identidad visual nace de la riqueza histórica, cultural y arquitectónica de Guanajuato, una ciudad viva que combina tradición y contemporaneidad, y que se distingue por su carácter creativo, patrimonial y humano.

La marca ***Me late Guanajuato Capital*** es una expresión visual de su esencia: sus callejones, su herencia minera, su vocación cultural y artística, y el orgullo de su gente. Cada elemento —logotipo, tipografía, color y aplicaciones— ha sido diseñado para comunicar estos valores de manera clara, consistente y reconocible en todos los medios y plataformas.

Este manual tiene como objetivo servir como una guía práctica para garantizar la correcta aplicación de la marca, fortaleciendo su posicionamiento y asegurando una comunicación visual unificada. El uso adecuado de la identidad contribuirá a proyectar una imagen sólida, auténtica y representativa de Guanajuato, tanto a nivel local como nacional e internacional.



Me late
GUANAJUATO
Capital



SIMBOLISMO

ELEMENTOS QUE CONFORMAN LA MARCA

Estos seis elementos fueron elegidos porque, en conjunto, logran equilibrar historia, paisaje, cultura, vida cotidiana y proyección internacional, con todo lo que define a Guanajuato.



Por la Bufo,
su sierra, sus cerros
y montañas



Por sus callejones
y casitas
pintorescas



Por sus momias
legendarias, sus sitios
y museos



Por sus calles
y plazas



Por su clima
y calidez de
su gente



Por sus calles
subterráneas



ESLOGAN

Me late GUANAJUATO Capital

Nace de una idea sencilla pero poderosa:

GUANAJUATO NO SOLO SE RECORRE,
SE SIENTE Y SE VIVE EN EL CORAZÓN

Es una expresión cercana, cotidiana y profundamente mexicana que conecta con el orgullo local con la emoción del visitante.

Decir **Me late Guanajuato Capital** significa que la ciudad inspira, enamora y vibra con su gente, sus calles y su historia.

Es mas que un eslogan turístico:

Es una declaración de pertenencia y afecto, un latido compartido que convierte a Guanajuato en una experiencia inolvidable.

LATIDOS DE

GUANAJUATO

Capital





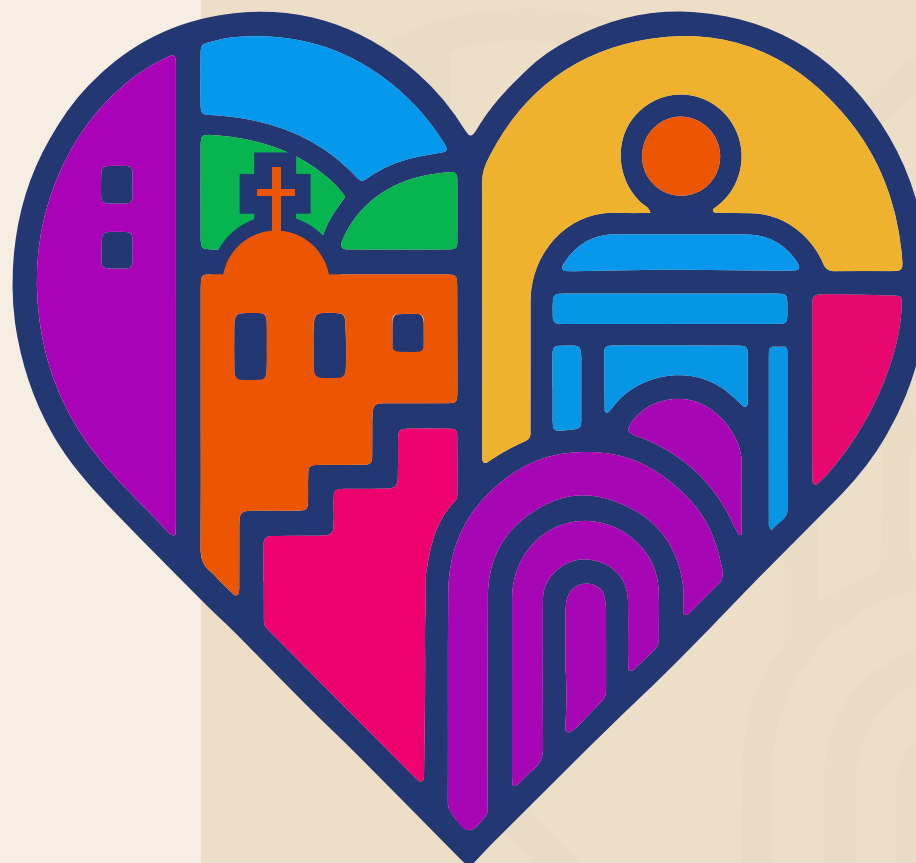
COLOR

El corazón **Me late Guanajuato Capital** es la unión de todo lo que somos:

Cada color vibra con alegría, cada elemento aporta su historia y juntos laten en perfecta armonía.

Es un reflejo de la ciudad entera: los túneles y cerros que nos sostienen, el patrimonio, las casas y callejones que nos abrazan, las momias y los museos que nos proyectan al mundo y el cielo y la luz que nos ilumina.

Cada parte tiene su fuerza, pero es el corazón donde todo se encuebra, recordándonos que Guanajuato es identidad, orgullo y vida compartida en un solo latido.



27386E



85418f



5195d0



e8651c



01bd4f



e53363



ffcc33



**Respetar
el área de seguridad**



Área de seguridad

LINEAMIENTOS

**Para conseguir un diseño óptimo,
deben aplicarse las siguientes reglas básicas**

- ♥ Simetría
- ♥ Unidad
- ♥ Contraste
- ♥ Proporción
- ♥ Equilibrio
- ♥ Jerarquía
- ♥ Funcionalidad





LOGOTIPO

VERSIÓN A COLOR VERTICAL



HORIZONTAL

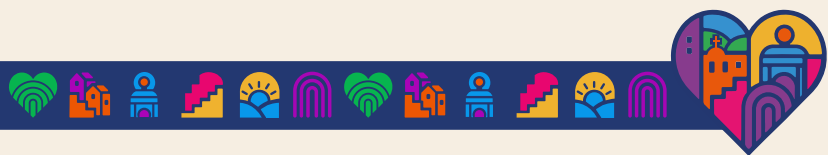


VERSIÓN UNA TINTA VERTICAL



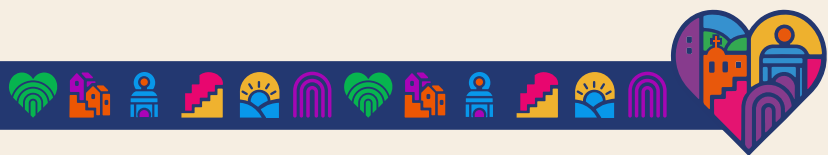
HORIZONTAL:





APLICACIÓN DE IMAGEN





APLICACIÓN DE IMAGEN





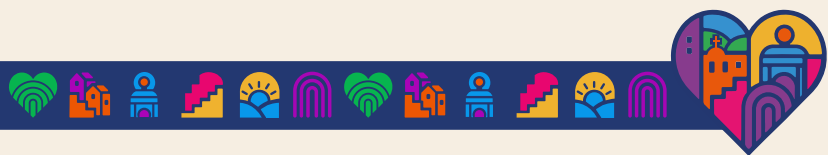
APLICACIÓN DE IMAGEN





APLICACIÓN DE IMAGEN





APLICACIÓN DE IMAGEN

